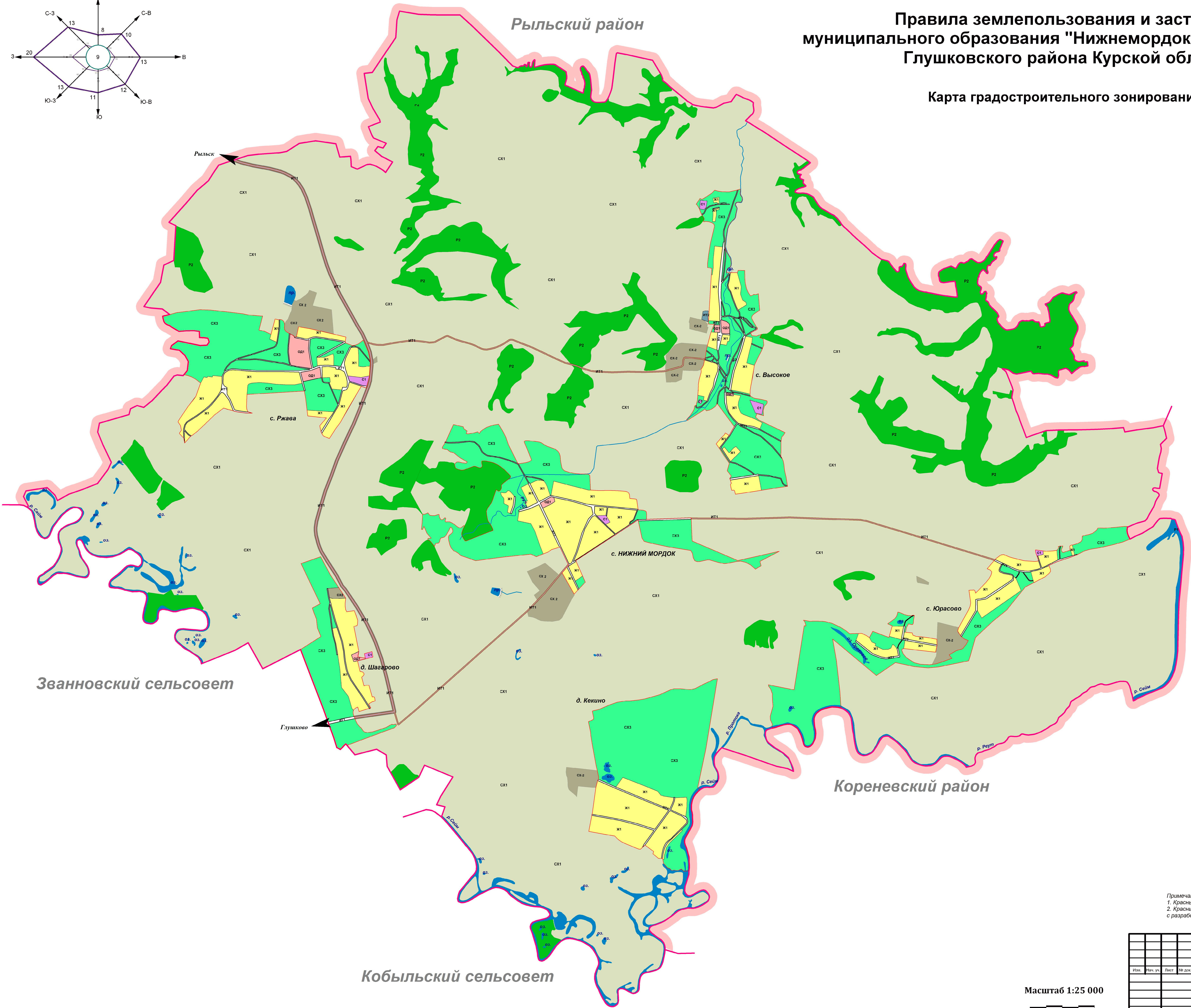


Правила землепользования и застройки
муниципального образования "Нижнемордокский сельсовет"
Глушковского района Курской области

Карта градостроительного зонирования



Условные обозначения

Границы

- Граница района
- Граница сельсовета
- Граница населенного пункта
- Граница территориальной зоны

Дороги

- Автомобильная дорога регионального значения
- Автомобильная дорога местного значения

Сооружения и объекты капитального строительства

- Дамба / плотина

Градостроительное зонирование

- Жилые зоны**
 - Ж1 Зона малозаточной жилой застройки
- Общественно-деловые зоны**
 - ОД1 Зона объектов многофункциональной общественно-деловой застройки и жилых домов
- Зоны инженерной и транспортной инфраструктуры**
 - ИТ1 Зона улично-дорожной сети
 - ИТ2 Зона инженерной инфраструктуры
- Зоны сельскохозяйственного использования**
 - СХ1 Зона сельскохозяйственных угодий
 - СХ2 Зона, занятая объектами сельскохозяйственного назначения
 - СХ3 Зона природно-ландшафтной территории, в соответствии с местными условиями (территория общего пользования)
- Зоны специального назначения**
 - C1 Зона кладбищ и крематориев
 - C2 Зона складирования и захоронения отходов
- Зоны рекреационного назначения**
 - P1 Зона рекреации
 - P1 Зона рекреации
 - P2 Зона рекреации ГЛФ

Примечания:
1. Красные линии нанесены условно;
2. Красные линии должны быть установлены в соответствии с разработанными и утвержденными проектами планировки.

						Правила землепользования и застройки муниципального образования "Нижнемордокский сельсовет" Глушковского района Курской области					
Изм.	Нач. уч.	Лист	№ док.	Подп.	Дата	Карта градостроительного зонирования муниципального образования "Нижнемордокский сельсовет" Глушковского района Курской области			Страница	Лист	Листов
						Карта градостроительного зонирования территории муниципального образования "Нижнемордокский сельсовет" Глушковского района Курской области Масштаб 1 : 25 000			У	1	2
						ИП Воробьев А.А.					

Масштаб 1:25 000

